

Corso di laurea in
Disegno industriale
Comunicazione visiva e multimediale

Prof. Francesco Mauri

6 Sei elementi d'identità per il
C a s t e l l o
S f o r z e s c o

Mario Taddei
mat.171852

Sintesi del concept di progetto

Il progetto è volto alla progettazione e alla realizzazione di **servizi, prodotti** ed architetture fisiche ed organizzative per rinnovare e rendere fruibile il patrimonio artistico e culturale del Castello sforzesco e dei suoi numerosi musei e collezioni.

Partendo dallo studio di un nuovo **marchio di sistema** declinabile a tutte le strutture del castello, parte di cui si è occupata Giovanna Vitale, si passa allo studio di un prodotto per l'utente.

Mario Rossi si reca al castello e all'ingresso riceve una spillina, **smart pin**, che indossa o tiene in tasca. La spillina tramite un sistema di trasmissione ricezione comunicante con un database centrale, registra il **percorso** ed i tempi di visita. Mario alla fine del suo giro può, se vuole, ricevere uno stampato che rappresenta il suo **profilo culturale** ed il suo percorso suggerendo anche eventuali altri percorsi.

Volendo Mario Rossi può tenere la spillina ed andare a visitare la **stanza multimediale**.

In questa sala trova dei sistemi per la **navigazione virtuale**, dei monitor collegati ad internet e un **tavolone multimediale** dove si svolge un **gioco di ruolo** con più persone.

Con questi sistemi scopre che può visitare virtualmente il castello sforzesco scoprendo posti per lui inaccessibili come per esempio i sotterranei. Non solo, impersonificando un personaggio storico, per esempio Leonardo Da Vinci, **viaggia virtualmente nel tempo** e si ritrova nel 1482 in un castello architettonicamente molto diverso e vede macchine e strumenti che lui, "Leonardo", progetta per Ludovico il Moro.

Finito il suo viaggio nel tempo e nello spazio può accedere al **database di MOSAIC** con i monitor collegati ad internet e ricercare qualsiasi opera artistica di Michelangelo, scopre che la pietà Rondanini si trova a due passi sopra la sua testa e ne approfitta per andarci subito.

Tornato a casa Mario Rossi ha deciso di conservare la sua smart pin per ritornare a fare nuove visite ai musei e al castello reale e virtuale, non prima di aver navigato da casa con una password via internet con il browser Mosaic e aver ricercato opere e notizie degli artisti di cui vedrà le opere.

Per quanto riguarda la gestione delle informazioni da parte degli addetti interni ai musei è stato progettato il **panel network**, touch screen che oltre alle informazioni generali può informare, per esempio il direttore, del numero di visitatori che in quel momento si trovano davanti alla pietà Rondanini così da prendere iniziative se intravede problemi organizzativi.

Smart pin

Ho curato il progetto in dettaglio tecnico e funzionale, dal sistema di gestione al circuito interno.

Modello virtuale

Ho studiato le modalità di realizzazione, di fruizione e gli strumenti hardware e software della realtà virtuale.

Ho realizzato il Modello reale dell'intero Castello sforzesco e dei sotterranei allo stato attuale e quello del 1400 rendendolo navigabile virtualmente.

Gioco di ruolo

Ho studiato e realizzato l'interfaccia di accesso al gioco di ruolo virtuale ed i meccanismi base di funzionamento.

Sala multimediale

Ho progettato la struttura architettonica della sala multimediale all'interno del Castello, le postazioni per la VR il tavolo multimediale e la struttura hardware.

Browser di mosaic

Ho curato e realizzato il browser di MOSAIC per la ricerca via internet di beni culturali.

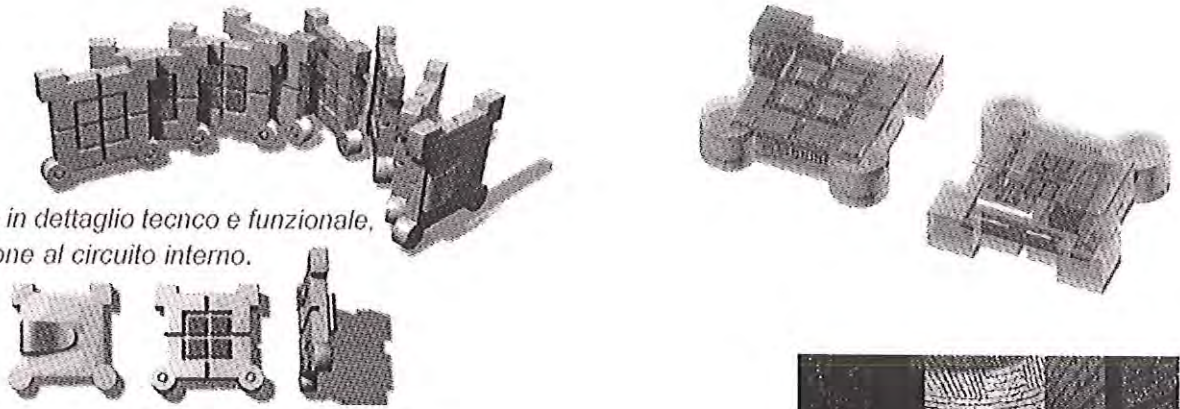
Presentato a Mediartech '98

Panel Network

Ho curato il progetto in dettaglio tecnico e funzionale.

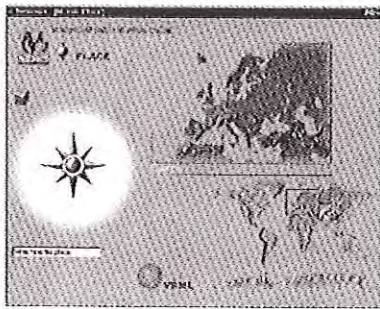
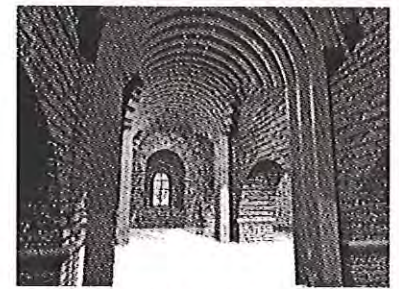
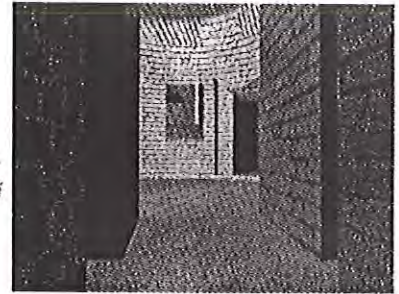
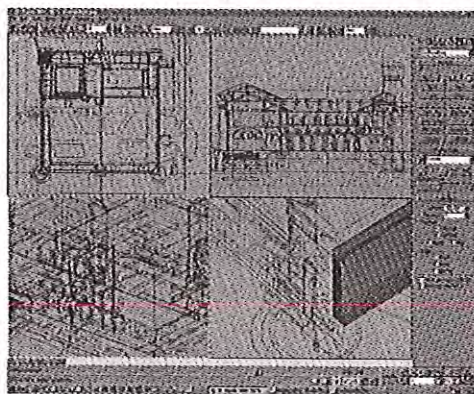
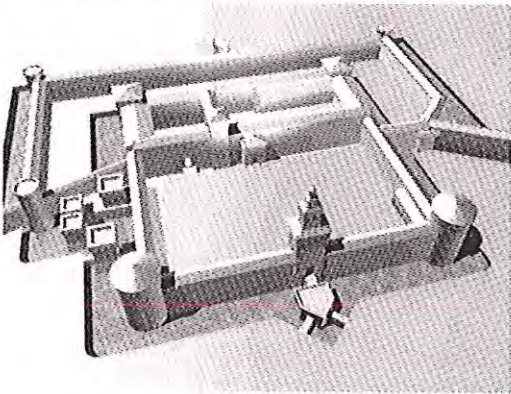
Smart pin

Ho curato il progetto in dettaglio tecnico e funzionale, dal sistema di gestione al circuito interno.



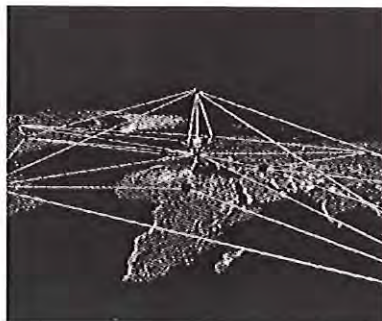
Modello virtuale

Ho studiato le modalità di realizzazione, di fruizione e gli strumenti hardware e software della realtà virtuale. Ho realizzato il Modello reale dell'intero castello sforzesco e dei sotterranei allo stato attuale e quello del 1400 rendendolo navigabile virtualmente.



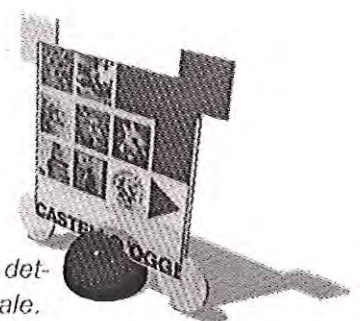
Browser di mosaici

Ho curato e realizzato il browser di MOSAIC per la ricerca via internet di beni culturali. Presentato a Mediartech '98



Panel Network

Ho curato il progetto in dettaglio tecnico e funzionale.



Gioco di ruolo

Ho studiato e realizzato l'interfaccia di accesso al gioco di ruolo virtuale ed i meccanismi base di funzionamento.

Sala multimediale

Ho progettato la struttura architettonica della sala multimediale all'interno del Castello, le postazioni per la VR il tavolo multimediale e la struttura hardware.